



SGTS75W DC-DC 定制电源

典型特性

- ◆ 输出功率 50-100W
- ◆ 内置 π 型滤波电路
- ◆ 输出电压、单、双、三路输出
- ◆ 高可靠性、高隔离电压
- ◆ 防震、防腐、防尘、可做车载电源
- ◆ 具有输入欠压、输出过流、短路、及过温保护
- ◆ 自然冷却
- ◆ 该系列产品在仪器仪表、工业、轨道交通及太阳能光伏发电等多个领域广泛使用



技术参数

输入特性	Min	Type	Max	Notes
输入电压范围 VDC	9V	12V	18V	
	18V	24V	36V	
	36V	48V	72V	
	72V	110V	144V	
输入控制功能		ON		CTL 悬空或接 TTL 高电平
		OFF		CTL 与-Vin 相接
逻辑低			1.2V	
输出特性	Min	Type	Max	Notes
输出电压精度			$\pm 1\%$	Vo1
			$\pm 2\%$	Vo2

深圳市深谷电子有限公司

Tel: 0755—28015281

Fax:0755-29578041

网址: [hppt://www.sgmc.com](http://www.sgmc.com)

该版权及产品最终解释权归深圳市深谷电子有限公司所有



SGTS75W DC-DC 定制电源

			±3%	Vo3
负载效应			±0.5%	Vo1
			±3%	Vo2
			±3%	Vo3
源效应			±0.2%	Vo1
			±2%	Vo2
			±2%	Vo3
纹波噪声				Vo≤1%
动态响应	4%Vo Pk deviation 400μS settling time			50~75% Load 50~25% Load
温度系数		±0.03%/°C		
过流保护	>120%			
短路保护	短路保护自恢复			
综合特性	Min	Type	Max	Notes
开关频率		200KHz		
平均故障间隔时间 MTBF		5×10 ⁵ Hrs		Mil HDBK 217F Tc=25°C
隔离耐压			1500Vdc	输入与输出
			500Vdc	输入与地
			500Vdc	输出与外壳
工作环境温度	-40°C		+70°C	
储存环境温度	-55°C		+105°C	



SGTS75W DC-DC 定制电源

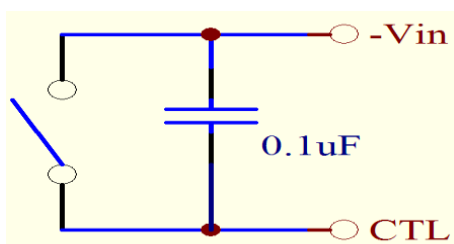
过温保护	95℃		+105℃	
相对湿度	10%		90%	
抗震性	10-55Hz, 10G, 30Min, alongX, Y, Z			
壳体材料	五面屏蔽金属壳体			

注)

- 1: 纹波噪声采用 20MHz 带宽、平行线法测试;
- 2: 直流电压测试漏电流为 0.5mA;
- 3: 如有其他需求, 请致电我司销售人员, 我司可根据客户需求信息 (包括功率、输入电压、输出电压, 负载特性等) 来单独设计。

CTL 的遥控应用

CTL 管脚可以实现电源的开关作用, 可以直接用开关实现, 也可以用晶体三极管实现, 如需要隔离控制, 可以通过光耦实现。当 CTL 控制线很长时可能会引入干扰源, 建议在 CTL 和-Vin 之间并接 0.1uF 电容。

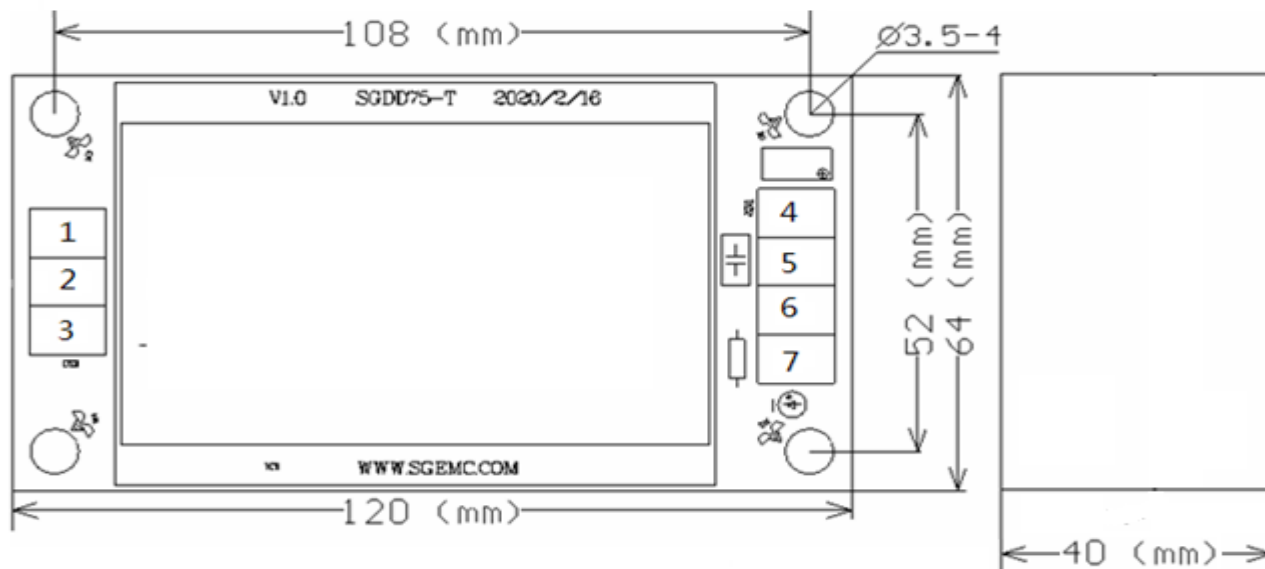




SGTS75W DC-DC 定制电源

外形尺寸及管脚说明 (1)

单位: mm

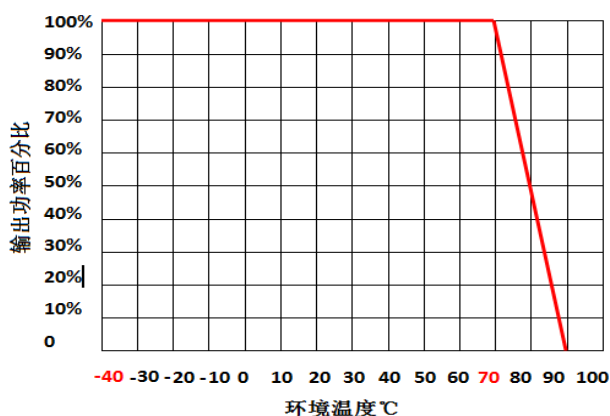


注): 常规产品输出电压可调及 LED 指示灯无, 如需要此功能订货备注。

管脚定义

项目	输入端			输出端			
	1	2	3	4	5	6	7
单路	CTL	+Vin	-Vin	+Vo1	COM	NC	NC
双路	CTL	+Vin	-Vin	+Vo1	COM	+Vo2	NC
三路	CTL	+Vin	-Vin	+Vo1	COM	+Vo2	+Vo3

温度曲线图



深圳市深谷电子有限公司

Tel: 0755-28015281

Fax: 0755-29578041

网址: [hppt://www.sgmc.com](http://www.sgmc.com)

该版权及产品最终解释权归深圳市深谷电子有限公司所有