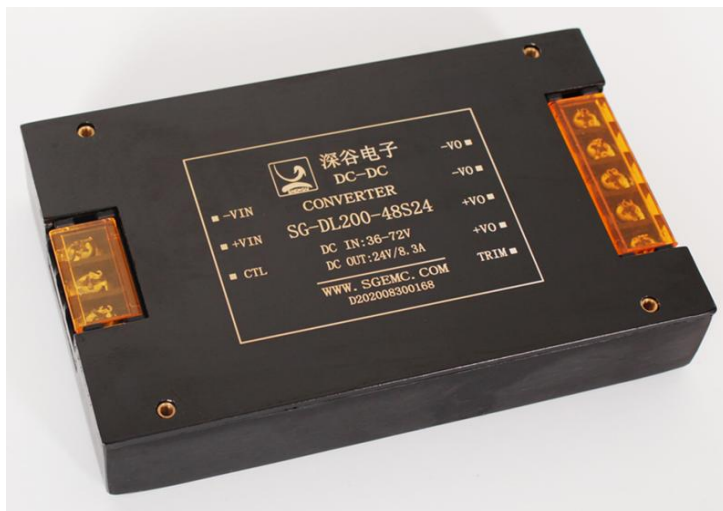




# SG-DL400W DC-DC 便装式电源

## 典型特性

- ◆ 输出功率 200-400W
- ◆ 内置  $\pi$  型滤波电路
- ◆ 输出电压、单路输出
- ◆ 短路自恢复
- ◆ 高可靠性、高隔离电压
- ◆ 小型化超薄设计封装
- ◆ 防震、防腐、防尘、可做车载电源
- ◆ 具有输入欠压、输出过流、短路、及过温保护
- ◆ 自然冷却或传导散热
- ◆ 该系列产品在仪器仪表、工业、轨道交通及太阳能光伏发电等多个领域广泛使用



## 技术参数

输入特性	Min	Type	Max	Notes
输入电压范围 VDC	9V	12V	18V	
	18V	24V	36V	
	36V	48V	72V	
	72V	110V	144V	
输入控制功能		ON		CTL 悬空或接 TTL 高电平
		OFF		CTL 与-Vin 相接
输出特性	Min	Type	Max	Notes
输出电压精度			$\pm 1\%$	$V_o$
负载效应			$\pm 1\%$	$V_o$
源效应			$\pm 0.5\%$	$V_o$
开关机过冲			$\pm 5\%$	$V_o$
输出电压调节范围			$\pm 10\%$	$V_o$
动态响应	4% $V_o$ Pk deviation 400 $\mu$ S settling time			50~75% Load 50~25% Load
温度系数		$\pm 0.02\%/^{\circ}\text{C}$		
过流保护	>120%			
短路保护	短路保护自恢复			

深圳市深谷电子有限公司

Tel: 0755-28015281

Fax:0755-29578041

网址: [hppt://www.sgmc.com](http://www.sgmc.com)

该版权及产品最终解释权归深圳市深谷电子有限公司所有



# SG-DL400W DC-DC 便装式电源

综合特性		Min	Type	Max	Notes
开关频率			200KHz		
平均故障间隔时间 MTBF			$5 \times 10^5$ Hrs		Mi1 HDBK 217F $T_c=25^\circ\text{C}$
隔离耐压				1500Vdc	输入与输出
				500Vdc	输入与地
				500Vdc	输出与外壳
工作环境温度	工业级	$-25^\circ\text{C}$		$+55^\circ\text{C}$	
	军工级	$-40^\circ\text{C}$		$+85^\circ\text{C}$	
储存环境温度		$-45^\circ\text{C}$		$+105^\circ\text{C}$	
储存环境温度		$-55^\circ\text{C}$		$+105^\circ\text{C}$	
相对湿度		10%		90%	
过温保护		$95^\circ\text{C}$	$100^\circ\text{C}$	$105^\circ\text{C}$	
抗震性		10-55Hz, 10G, 30Min, along X, Y, Z			
壳体材料		六面屏蔽金属壳体			
防火等级		UL94V-0			
安全标准		按照 UL1950、IEC950、CCEE 等			

注) 1: 纹波噪声采用 20MHz 带宽、平行线法测试;

注) 2: 直流电压测试漏电流为 0.5mA;

注) 3: 若需符合相关行业 EMI 标准, 需增加外围推荐电路或者选用我司 SGDD3-30A 滤波器;

## 常规电源产品列表

产品型号	输入电压范围 (Vdc)	输出电压 (Vdc)	±输出电流 (A)	纹波噪声 (mv)	典型效率 (%)	容性负载 (uF)
SG-DL200-12S12	9-18V	12	16.7	100	83	1000
SG-DL200-12S24	9-18V	24	8.3	160	84	470
SG-DL200-12S48	9-18V	48	4.17	160	84	220
SG-DL200-24S12	18-36V	12	16.7	120	86	1000
SG-DL300-24S24	18-36V	24	12.5	120	86	1000
SG-DL400-24S48	18-36V	28	8.33	160	85	220
SG-DL300-24S110	18-36V	110	2.7	180	83	100
SG-DL300-48S12	36-72V	12	20	100	86	1000
SG-DL400-48S24	36-72V	24	12.5	160	88	470
SG-DL400-48S110	36-72V	110	3.6	100	87	100
SG-DL300-110S12	72-144V	12	25	100	86	1000
SG-DL400-110S24	72-144V	24	16.7	220	88	470
SG-DL400-110S48	72-144V	48	8.3	260	90	220

注) 4: 未列出型号, 可联系销售定制;

深圳市深谷电子有限公司

Tel: 0755-28015281

Fax: 0755-29578041

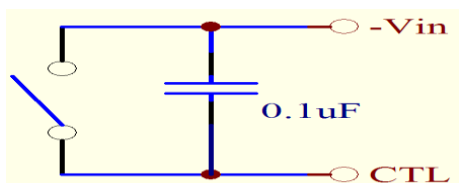
网址: [hppt://www.sgmc.com](http://www.sgmc.com)

该版权及产品最终解释权归深圳市深谷电子有限公司所有

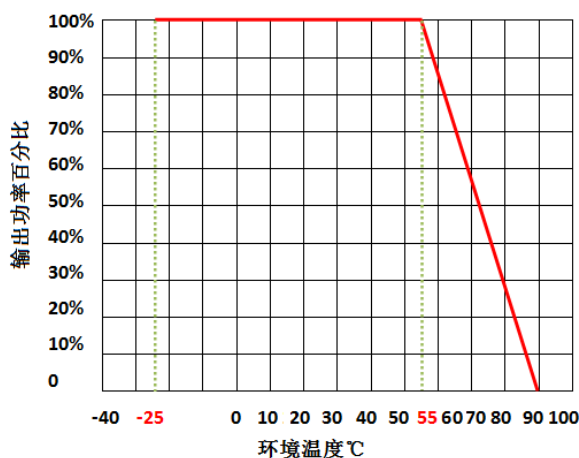


## CTL 的遥控应用

CTL 管脚可以实现电源的开关作用，可以直接用开关实现，也可以用晶体三极管实现，如需要隔离控制，可以通过光耦实现。当 CTL 控从制线很长时可能会引入干扰源，建议在 CTL 和  $-V_{in}$  之间并接  $0.1\mu F$  电容。

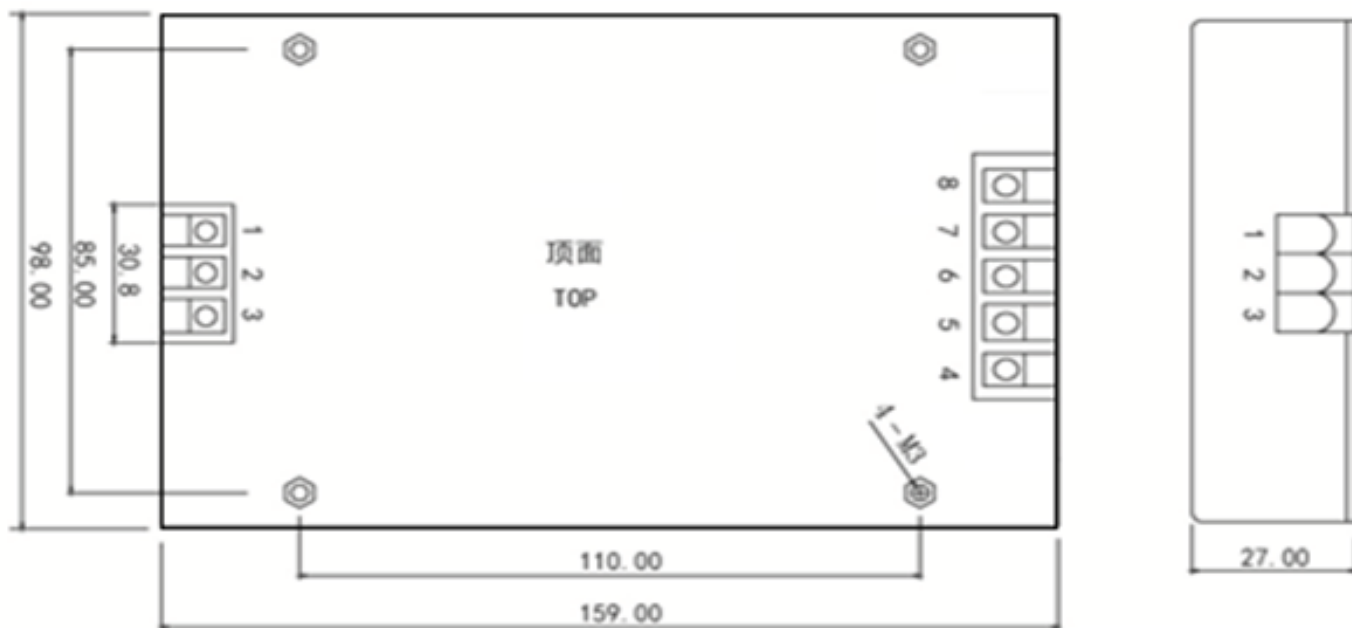


## 温度曲线图



## 外形尺寸及管脚说明

单位: mm



注) 5: 外型尺寸公差按 GB/T1804-2000 C 级标准、安装定位尺寸公差按 GB/T1804-2000 F 级标准。

项目	输入端			输出端				
	1	2	3	4	5	6	7	8
管脚	1	2	3	4	5	6	7	8
定义	$-V_{IN}$	$+V_{IN}$	CTL	TRIM	$+V_o$	$+V_o$	$-V_o$	$-V_o$
说明	输入负	输入正	遥控端	电压可调端	输出正	输出正	输出负	输出负